

Balflex®



**MÁQUINAS DE
ASSEMBLAGEM
DE MANGUEIRA
HIDRAULICA**



ÍNDICE

P16_HP PRENSA MANUAL 1" BOMBA ENERPAC	2
P16_AP PRENSA 1" BOMBA PNEUMATICA ENERPAC	3
P20_HP PRENSA MANUAL 1.1/2" BOMBA ENERPAC	4
P20_AP PRENSA 1.1/2" BOMBA PNEUMATICA ENERPAC	5
P20_CS PRENSA BATERIA 12V 1.1/2"	6
P20 PRENSA 1.1/2" ELETRICA	7
P32 PRENSA 2" ELETRICA	8
P32D PRENSA 2" ELETRICA com Display Digital (PLC) e Controle	9
P120 PRENSA 2" ELETRICA até mangueira R15 com Display Digital (PLC) e Controle	10
V100 PRENSA BAIXA PRESSÃO	11
SK50 DESCASCADORA 2" ELETRICA	11
CM50 CORTADORA 2" ELETRICA	12
CM400 CORTADORA ELÉCTRICA 6 ESPIRAIS 2"	13
CM400_AP CORTADORA ELÉCTRICA 6 ESPIRAIS 2" COM ACIONAMENTO PNEUMÁTICO	13
90.DM.6 DESENROLADOR DE MANGUEIRA 6 PRATOS	14

P16_HP

PRENSA MANUAL 1" BOMBA ENERPAC

DADOS TÉCNICOS	
Gama de prensagem (mm)	10-45
Força de fecho (kN)	955
Força de fecho (toneladas)	95
Diâmetro da mangueira	2 Malhas de Aço 1" (DN25)
Mordentes série	P16
Abertura máxima (mm)	+20
Base dos mordentes (mm)	39/64
Controle	Manual por Micrómetro
Potência	Bomba manual Enerpac
Comprimento (mm)	331
Largura (mm)	401
Altura (mm)	271
Peso (kg)	33



Alternativa modelo 90.P16_HPZ



CÓDIGO	P16/6.8	P16/8	P16/10	P16/12	P16/14*	P16/16*	P16/19*	P16/23*	P16/27*	P16/31*
GAMA DE PRENSAGEM (mm)	6.8-8.8	8.0-10.0	10.0-12.0	12.0-14.0	14.0-16.0	16.0-19.0	19.0-23.0	23.0-27.0	27.0-31.0	31.0-36.0
D (mm)	6.8	8	10	12	14	16	19	23	27	31
L (mm)	25	25	55	55	55	55	55	55	70	70

* Mordentes incluídos na versão base; restantes mordentes sob pedido.



P16_AP

PRENSA 1" BOMBA PNEUMÁTICA ENERPAC

DADOS TÉCNICOS	
Gama de prensagem (mm)	10-45
Força de fecho (kN)	955
Força de fecho (toneladas)	137
Diâmetro da mangueira	2 Malhas de Aço 1" (DN25)
Mordentes série	P16
Abertura máxima (mm)	+20
Base dos mordentes (mm)	39/64
Controle	Manual por Micrómetro
Potência	Bomba pneumática Enerpac
Comprimento (mm)	331
Largura (mm)	401
Altura (mm)	271
Peso (kg)	38



CÓDIGO	P16/6.8	P16/8	P16/10	P16/12	P16/14*	P16/16*	P16/19*	P16/23*	P16/27*	P16/31*
GAMA DE PRENSAGEM (mm)	6.8-8.8	8.0-10.0	10.0-12.0	12.0-14.0	14.0-16.0	16.0-19.0	19.0-23.0	23.0-27.0	27.0-31.0	31.0-36.0
D (mm)	6.8	8	10	12	14	16	19	23	27	31
L (mm)	25	25	55	55	55	55	55	55	70	70

* Mordentes incluídos na versão base; restantes mordentes sob pedido.

P20_HP

PRENSA MANUAL 1.1/2" BOMBA ENERPAC

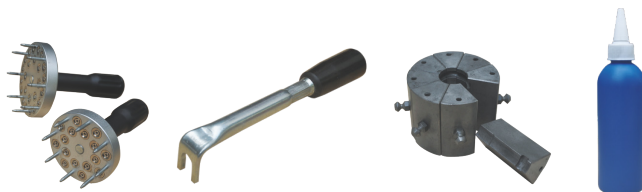
DADOS TÉCNICOS	
Gama de prensagem (mm)	10-61
Força de fecho (kN)	1370
Força de fecho (toneladas)	137
Diâmetro da mangueira	2 Malhas de Aço 1.1/2" (DN38) / 4 Espirais 1.1/4" (DN31)
Mordentes série	P20
Abertura máxima (mm)	+25
Base dos mordentes (mm)	84/80
Controle	Manual por Micrómetro
Potência	Bomba Manual Enerpac
Punho Troca Rápida Mordentes	Incluído
Comprimento (mm)	550
Largura (mm)	380
Altura (mm)	380
Peso (kg)	102



CÓDIGO	P20/6.8	P20/8	P20/10	P20/12	P20/14**	P20/16**	P20/19**	P20/23**	P20/27**	P20/31**	P20/36**	P20/41**	P20/47**	P20/54
GAMA DE PRENSAGEM (mm)	6.8-8.8	8.0-10.0	10.0-12.0	12.0-14.0	14.0-16.0	16.0-19.0	19.0-23.0	23.0-27.0	27.0-31.0	31.0-36.0	36.0-41.0	41.0-47.0	47.0-54.0	54.0-61.0
D (mm)	6.8	8	10	12	14	16	19	23	27	31	36	41	47	54
L (mm)	25	25	55	55	55	55	55	55	70	70	75	75	85	85

* Mordentes incluídos na versão base; restantes mordentes sob pedido.

ACESSÓRIOS

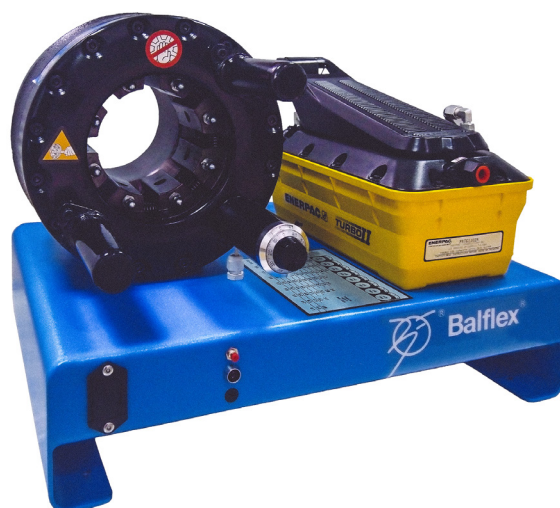




P20_AP

PRENSA 1.1/2" BOMBA PNEUMÁTICA ENERPAC

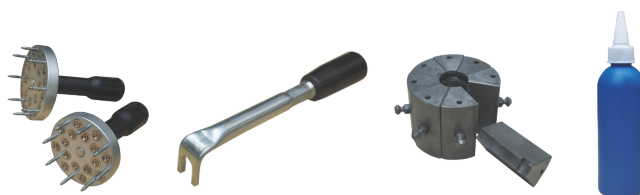
DADOS TÉCNICOS	
Gama de prensagem (mm)	10-61
Força de fecho (kN)	1370
Força de fecho (toneladas)	137
Diâmetro da mangueira	2 Malhas de Aço 1.1/2" (DN38) / 4 Espirais 1.1/4" (DN31)
Mordentes série	P20
Abertura máxima (mm)	+25
Base dos mordentes (mm)	84/80
Controle	Manual por Micrómetro
Potência	Bomba pneumática Enerpac
Punho Troca Rápida Mordentes	Incluído
Comprimento (mm)	550
Largura (mm)	380
Altura (mm)	380
Peso (kg)	105



CÓDIGO	P20/6.8	P20/8	P20/10	P20/12	P20/14*	P20/16*	P20/19*	P20/23*	P20/27*	P20/31*	P20/36*	P20/41*	P20/47*	P20/54
GAMA DE PRENSAGEM (mm)	6.8-8.8	8.0-10.0	10.0-12.0	12.0-14.0	14.0-16.0	16.0-19.0	19.0-23.0	23.0-27.0	27.0-31.0	31.0-36.0	36.0-41.0	41.0-47.0	47.0-54.0	54.0-61.0
D (mm)	6.8	8	10	12	14	16	19	23	27	31	36	41	47	54
L (mm)	25	25	55	55	55	55	55	55	70	70	75	75	85	85

* Mordentes incluídos na versão base; restantes mordentes sob pedido.

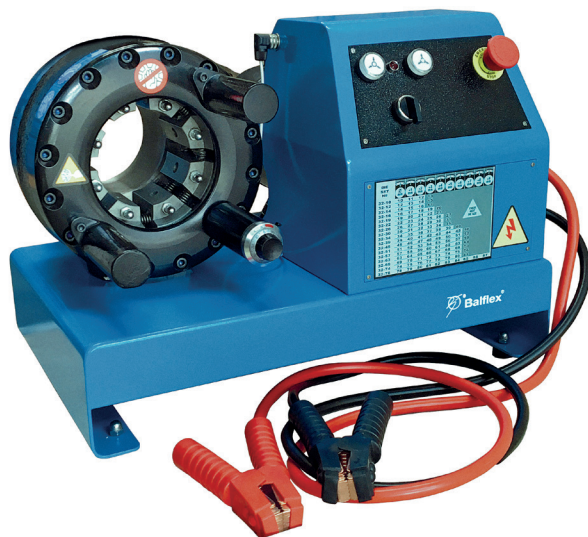
ACESSÓRIOS



P20_CS

PRENSA BATERIA 12V 1.1/2"

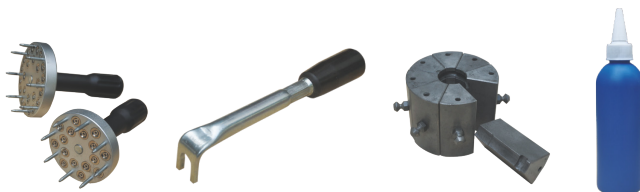
DADOS TÉCNICOS	
Gama de prensagem (mm)	10-61
Força de fecho (kN)	1370
Força de fecho (toneladas)	137
Diâmetro da mangueira	2 Malhas de Aço 1.1/2" (DN38) / 4 Espirais 1.1/4" (DN31)
Mordentes série	P20
Abertura máxima (mm)	+25
Base dos mordentes (mm)	84/80
Controle	Manual por Micrómetro
Potência	Bateria 12V / 210A
Punho Troca Rápida Mordentes	Incluído
Comprimento (mm)	550
Largura (mm)	380
Altura (mm)	380
Peso (kg)	105



CÓDIGO	P20/6.8	P20/8	P20/10	P20/12	P20/14*	P20/16*	P20/19*	P20/23*	P20/27*	P20/31*	P20/36*	P20/41*	P20/47*	P20/54
GAMA DE PRENSAGEM (mm)	6.8-8.8	8.0-10.0	10.0-12.0	12.0-14.0	14.0-16.0	16.0-19.0	19.0-23.0	23.0-27.0	27.0-31.0	31.0-36.0	36.0-41.0	41.0-47.0	47.0-54.0	54.0-61.0
D (mm)	6.8	8	10	12	14	16	19	23	27	31	36	41	47	54
L (mm)	25	25	55	55	55	55	55	55	70	70	75	75	85	85

* Mordentes incluídos na versão base; restantes mordentes sob pedido.

ACESSÓRIOS





P20

PRENSA 1.1/2" ELECTRICA

DADOS TÉCNICOS	
Gama de prensagem (mm)	10-61
Força de fecho (kN)	1370
Força de fecho (toneladas)	137
Prensagens por hora	600/850
Nível de Ruído (db(A))	71
Diâmetro da mangueira	2 Malhas de Aço 1.1/2" (DN38) / 4 Espirais 1.1/4" (DN31)
Mordentes série	P20
Abertura máxima (mm)	+25
Base dos mordentes (mm)	84/80
Controle	Manual por Micrómetro
Potência (kW)	3
Potência (HP)	4
Voltagem (V)*	380 Tri
Punho Troca Rápida Mordentes	Incluído
Pedal	Incluído
Estante Mordentes	Incluído
Comprimento (mm)	760
Largura (mm)	560
Altura (mm)	800
Peso (kg)	182

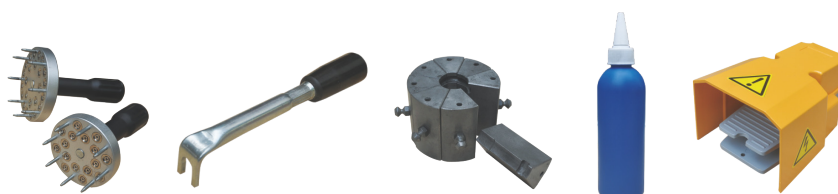


CÓDIGO	P20/6.8	P20/8	P20/10	P20/12	P20/14**	P20/16**	P20/19**	P20/23**	P20/27**	P20/31**	P20/36**	P20/41**	P20/47**	P20/54
GAMA DE Prensagem (mm)	6.8-8.8	8.0-10.0	10.0-12.0	12.0-14.0	14.0-16.0	16.0-19.0	19.0-23.0	23.0-27.0	27.0-31.0	31.0-36.0	36.0-41.0	41.0-47.0	47.0-54.0	54.0-61.0
D (mm)	6.8	8	10	12	14	16	19	23	27	31	36	41	47	54
L (mm)	25	25	55	55	55	55	55	55	70	70	75	75	85	85

* Outras voltagens disponíveis sob pedido

** Mordentes incluídos na versão base; restantes mordentes sob pedido.

ACESSÓRIOS



P32

PRENSA 2" ELETRICA

DADOS TÉCNICOS	
Gama de prensagem (mm)	10-87
Força de fecho (kN)	2000
Força de fecho (toneladas)	200
Prensagens por hora	700/850
Nível de Ruído (db(A))	71
Diâmetro da mangueira	2 Malhas de Aço 2" (DN51) / 4 Espirais 2" (DN51)
Mordentes série	P32
Abertura máxima (mm)	33
Base dos mordentes (mm)	99/80
Controle	Manual por Micrómetro
Potência (kW)	4
Potência (HP)	5.3
Voltagem (V)*	380-Tri
Frequência (Hz)	50/60
Punho Troca Rápida Mordentes	Incluído
Pedal	Incluído
Estante mordentes	Incluído
Comprimento (mm)	760
Largura (mm)	560
Altura (mm)	800
Peso (kg)	265

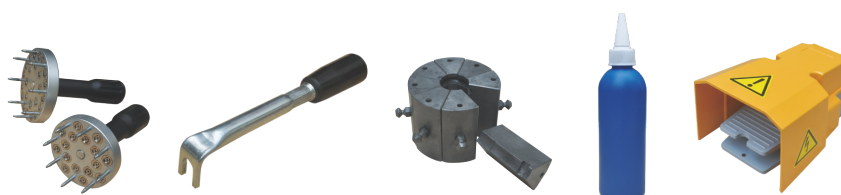


CÓDIGO	P32/6.8	P32/8	P32/10	P32/12	P32/14 **	P32/16 **	P32/19 **	P32/22 **	P32/26 **	P32/30 **	P32/34 **	P32/39 **	P32/45 **	P32/51 **	P32/57 **	P32/63 **	P32/69 **	P32/74	P32/78
GAMA DE PRENSAGEM (mm)	6.8-8.8	8.0-10.0	10.0-12.0	12.0-14.0	14.0-16.0	16.0-19.0	19.0-23.0	22.0-26.0	26.0-30.0	30.0-34.0	34.0-39.0	39.0-45.0	45.0-51.0	51.0-57.0	57.0-63.0	63.0-69.0	69.0-75.0	74.0-80.0	78.0-87.0
D (mm)	6.8	8	10	12	14	16	19	22	26	30	34	39	45	51	57	63	69	74	78
L (mm)	25	25	55	55	55	55	55	70	70	70	75	75	90	90	100	110	110	110	110

* Outras voltagens disponíveis sob pedido

** Mordentes incluídos na versão base; restantes mordentes sob pedido.

ACESSÓRIOS





P32D

PRENSA 2" ELETRICA com Display Digital (PLC) e Controle

DADOS TÉCNICOS	
Gama de prensagem (mm)	10-87
Força de fecho (kN)	2000
Força de fecho (toneladas)	200
Prensagens por hora	700/850
Nível de Ruído (db(A))	71
Diâmetro da mangueira	2 Malhas de Aço 2" (DN51) / 4 Espirais 2" (DN51)
Mordentes série	P32
Abertura máxima (mm)	+33
Base dos mordentes (mm)	99/80
Controle	PLC (Siemens) Sem Idioma - Símbolos Gráficos
Motor Siemens (kW)	4
Motor Siemens (HP)	5.3
Voltagem (V)*	380 Tri
Ferramenta QC	Incluído
Pedal	Incluído
Estante mordentes	Incluído
Comprimento (mm)	760
Largura (mm)	560
Altura (mm)	800
Peso (kg)	265

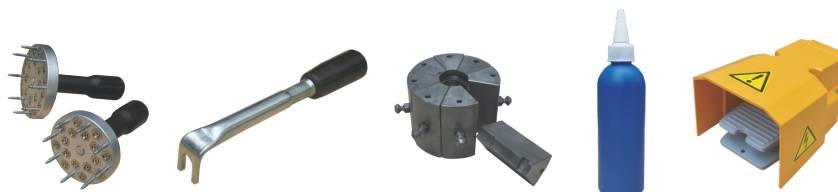


CÓDIGO	P32/6.8	P32/8	P32/10	P32/12	P32/14**	P32/16**	P32/19**	P32/22**	P32/26**	P32/30**	P32/34**	P32/39**	P32/45**	P32/51**	P32/57**	P32/63**	P32/69**	P32/74	P32/78
GAMA DE PRENSAGEM (mm)	6.8-8.8	8.0-10.0	10.0-12.0	12.0-14.0	14.0-16.0	16.0-19.0	19.0-23.0	22.0-26.0	26.0-30.0	30.0-34.0	34.0-39.0	39.0-45.0	45.0-51.0	51.0-57.0	57.0-63.0	63.0-69.0	69.0-75.0	74.0-80.0	78.0-87.0
D (mm)	6.8	8	10	12	14	16	19	22	26	30	34	39	45	51	57	63	69	74	78
L (mm)	25	25	55	55	55	55	55	70	70	70	75	75	90	90	100	110	110	110	110

* Outras voltagens disponíveis sob pedido

** Mordentes incluídos na versão base; restantes mordentes sob pedido.

ACESSÓRIOS



P120

PRENSA 2" ELETRICA até mangueira R15 - com Display Digital (PLC) e Controle

DADOS TÉCNICOS	
Gama de prensagem (mm)	10-87
Força de fecho (kN)	2800
Força de fecho (toneladas)	280
Prensagens por hora	3000 (on 1/2")
Nível de Ruído (db(A))	71
Diâmetro da mangueira	2 Malhas de Aço 2" (DN51)/ 6 Espirais 2" (DN51)
Mordentes série	P32
Abertura máxima (mm)	66
Base dos mordentes (mm)	99/97
Controle	PLC (Siemens) Sem Idioma - Símbolos Gráficos
Motor Siemens (kW)	5,5
Motor Siemens (HP)	7,5
Voltagem (V)*	380 Tri
Ferramenta QC	Incluído
Pedal	Incluído
Estante mordentes	Incluído
Back Stop	Incluído
Dimensões / Prensa (mm)	comprimento 940 largura 800 altura 1635
Dimensões / unidade hidráulica (mm)	comprimento 820 largura 640 altura 992
Peso (kg)	1150
Capacidade do depósito (litros)	140

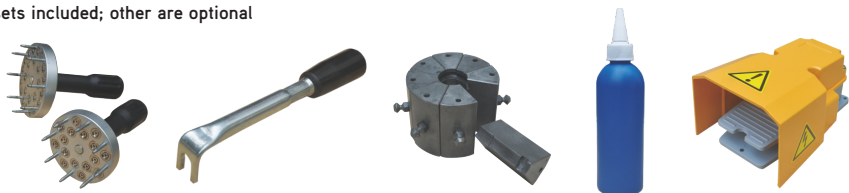


PART NUMBER	P32/6.8	P32/8	P32/10	P32/12	P32/14 **	P32/16 **	P32/19 **	P32/22 **	P32/26 **	P32/30 **	P32/34 **	P32/39 **	P32/45 **	P32/51 **	P32/57 **	P32/63 **	P32/69 **	P32/74 **	P32/78
CRIMPING RANGE (mm)	6.8-8.8	8.0-10.0	10.0-12.0	12.0-14.0	14.0-16.0	16.0-19.0	19.0-23.0	22.0-26.0	26.0-30.0	30.0-34.0	34.0-39.0	39.0-45.0	45.0-51.0	51.0-57.0	57.0-63.0	63.0-69.0	69.0-75.0	74.0-80.0	78.0-87.0
D (mm)	6.8	8	10	12	14	16	19	22	26	30	34	39	45	51	57	63	69	74	78
L (mm)	25	25	55	55	55	55	55	70	70	70	75	75	90	90	100	110	110	110	110

* Other voltage on request

** Standard die sets included; other are optional

ACCESSORIES





V100

PRENSA BAIXA PRESSÃO

DADOS TÉCNICOS	
Gama de prensagem (mm)	9-30mm
Mordentes série	2 sets (DN3-8 ; DN10-16)
Controle	Manual
Comprimento (mm)	350
Largura (mm)	235
Altura (mm)	760
Peso (kg)	17,5



SK50

DESCASCADORA 2" ELECTRICA

DADOS TÉCNICOS	
Gama de descasque interno	3/4" (DN19) - 2" (DN51)
Gama de descasque externo	1/4" (DN6) - 2" (DN51)
Ferramentas de descasque interno	6
Ferramentas de descasque externo	10
Velocidade (rpm)	145
Potência (kW)	0.4
Potência (HP)	0.53
Voltagem (V)*	380 Tri
Nível de Ruído (db(A))	55
Pedal	Incluído
Comprimento (mm)	400
Largura (mm)	300
Altura (mm)	1050
Peso (kg)	57



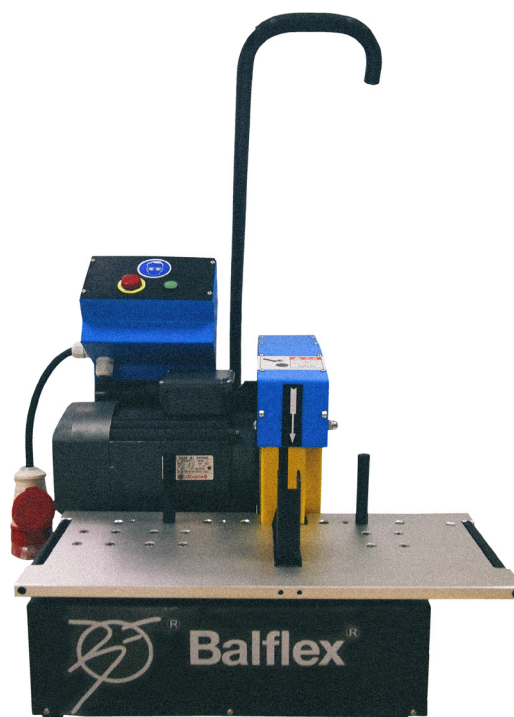
* Outras voltagens disponíveis sob pedido

CM50

CORTADORA 2" ELECTRICA

DADOS TÉCNICOS	
Disco de corte refrigerado(mm)	300X4.5X32
Velocidade c/ Frequência 50Hz (rpm)	2850
Velocidade c/ Frequência 60Hz (rpm)	3370
Potência (kW)	4
Potência (HP)	5.3
Voltagem (V)*	380 Trifásica
Nível de Ruído (db(A))	65
Comprimento (mm)	545
Largura (mm)	550
Altura (mm)	580
Peso (kg)	78

* Outras voltagens disponíveis sob pedido





CM400

CORTADORA ELÉCTRICA 6 ESPIRAIS 2"

DADOS TÉCNICOS	
Disco de corte refrigerado(mm)	400X4.0X50
Velocidade c/ Frequência 50Hz (rpm)	2850
Velocidade c/ Frequência 60Hz (rpm)	3370
Potência (kW)	5.5
Potência (HP)	7.5
Voltagem (V)*	380 Trifásica
Nível de Ruído (db(A))	65
Comprimento (mm)	750
Largura (mm)	760
Altura (mm)	1200
Peso (Kg)	195



* Outras voltagens disponíveis sob pedido

CM400_AP

CORTADORA ELÉCTRICA 6 ESPIRAIS 2" COM ACIONAMENTO PNEUMÁTICO

DADOS TÉCNICOS	
Disco de corte refrigerado(mm)	400X4.0X50
Velocidade c/ Frequência 50Hz (rpm)	2850
Velocidade c/ Frequência 60Hz (rpm)	3370
Alimentação Pneumática Min. (Bar)	4
Potência (kW)	5.5
Potência (HP)	7.5
Voltagem (V)*	380 Trifásica
Nível de Ruído (db(A))	65
Comprimento (mm)	1020
Largura (mm)	660
Altura (mm)	1380
Peso (Kg)	197



* Outras voltagens disponíveis sob pedido

90.DM.6

DESENROLADOR DE ROLOS DE MANGUEIRA 6 PRATOS

CÓDIGO	90.DM.6
Dimensões	1850 x 1000 x 12000mm
Peso Total	117 kg
Dimensões dos Cestos	1100 x 120mm
Carga Total	600 kg

* Outras opções sob consulta





U.S.A. e Canadá

6000 South Loop East Freeway
Houston, Tx 77033
United States of America
Tel: (1) 713-928-6064
Email: sales@balflex.com
www.balflexusa.com

Sede Europeia

R. Bouça dos Estilhadouros, 226/254
4445-044 Alfena, Portugal
Tel: (351) 229 698 160
Email: balflex@balflex.com
www.balflex.com

Alemanha

Franckensteinstraße 8
77749 Hohberg
Tel: (49) 07808 4318857
Email: info@2bhydraulik.de
www.balflex.com

America do Sul

R. Padre Cesari Lelli, 1014
Rodovia BR-116
CEP 83420-000 Quatro Barras/PR
Brasil
Tel: (55) 41 3671 3450
Email: comercial@balflex.com.br
www.balflex.com

www.balflex.com

Uma Empresa ISO 9001:2015:

